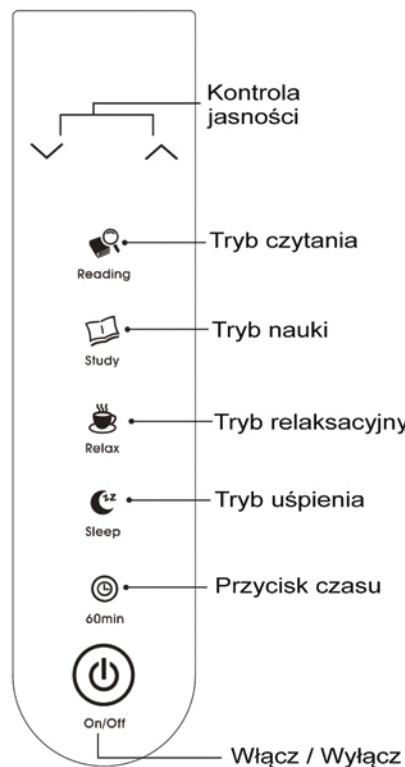


Instrukcja obsługi LED Lampa biurkowa

Model: SL001



Specyfikacja:



☆ Tryb pracy

🔍 Tryb czytania

- Stymuluje koncentrację i redukuje zmęczenie za pomocą koloru środkowego, sprzyjającego pracy biurowej.

📖 Tryb czytania

- Zwiększa uwagę i koncentrację wysokiej temperatury barwowej, sprzyja projektom i badaniom

☕ Tryb relaksacyjny

- Promuje rozluźnienie i poprawia samopoczucie dzięki niskotemperaturowej temperaturze barwowej, sprzyjającej muzyce, sztuce i kreatywnym czynnościom

🌙 Tryb uśpienia

- Zachęca do głębokiego snu dzięki wygodnemu, miękkiemu światłu. Korzystne dla delikatnego oświetlenia w przygotowaniu do snu.

☆ Kontrola jasności

5-poziomów kontroli jasności

☆ Funkcja kontroli zegara

Automatycznie wyłącza światło w ciągu godziny (60 minut) w dowolnym trybie pracy.

Specyfikacja

| | |
|------------------------------|-----------------------|
| Model | SL001 |
| Moc | 14W |
| Napięcie | AC100-240V/DC12V~2.0A |
| Temperatura koloru | 3000K~6000K |
| Waga paczki | 2.46kg |
| Wymiar | 65cmx35cm |
| Temperatury działania | -10 °C ~ 40 °C |
| Żywotność | >40,000 Godzin |

Zalety lampy biurkowej LED



Ekologiczne światło



Niskie zużycie energii



Niezwykłe długa żywotność



Światło bez migotania

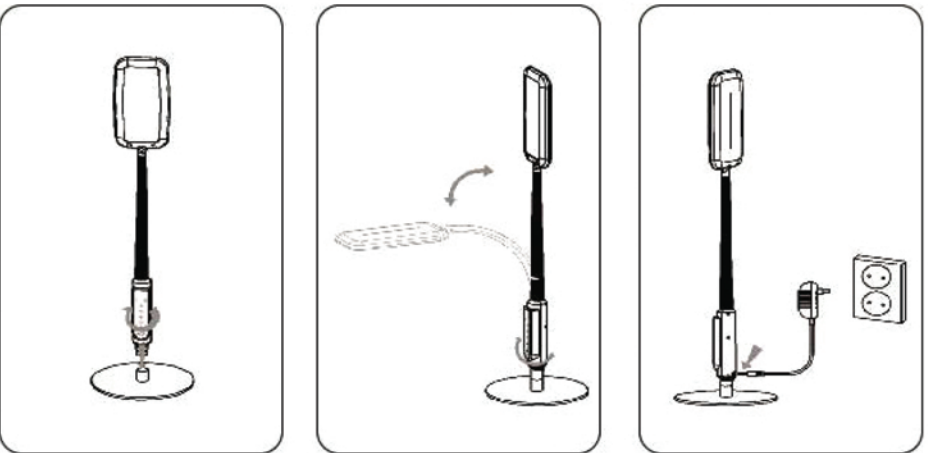


UWAGA! Nie wyrzucać do kosza na śmieci! Zgodnie z obowiązującymi przepisami produkt powinien być utylizowany osobno od odpadów z gospodarstwa domowego. Produkt należy zanieść do specjalnego punktu zbiórki wyznaczonego przez władze lokalne.

IMPORTER

Michał Szewczyk, Piotr Malinowski s.c. Ul. Piotrkowska 270, 90-361 Łódź

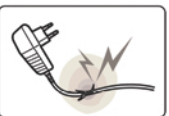
Montaż:



UWAGA:



Nie wolno naprawiać, demontować ani modyfikować



Nie używaj urządzenia z postrzępionymi lub uszkodzonymi przewodami elektrycznymi.



Prosimy o utrzymanie wszystkich urządzeń w stanie suchym i czystym.



Czyścić tylko miękką, suchą ściereczką i nie używać rozpuszczalników ani roztworów czyszczących.



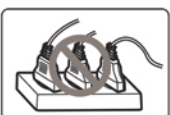
Nie należy umieszczać w pobliżu źródeł ciepła lub w bezpośrednim świetle słonecznym.



Należy używać wyłącznie dostarczonego zasilacza sieciowego prądu przemiennego.



Nie dotykać urządzenia elektrycznego mokrymi rękoma lub gdy występują ciecze.



Nigdy nie wolno przeciążać obwodów elektrycznych, ponieważ może to spowodować porażenie prądem elektrycznym lub pożar.

Karta Gwarancyjna nr..... Parametry.....

Model:.....

Cena:..... Data sprzedaży:.....

Warunki gwarancji:

1. Warunkiem przyjęcia urządzenia do naprawy jest posiadanie karty gwarancyjnej.
2. Karta gwarancyjna bez wpisanej nazwy urządzenia, parametrów oraz wypełnionych pól adresowych klienta jest nieważna.
3. Gwarancji udziela się na okres dwunastu miesięcy od daty sprzedaży.
4. Ujawnione w tym okresie wady będą usunięte bezpłatnie w terminie nie dłuższym niż 28 dni roboczych od daty dostarczenia urządzenia na koszt klienta i odesłania sprawnego na koszt gwaranta.
5. Gwarancja nie obejmuje:
 - uszkodzeń wynikłych z niewłaściwego użytkowania, przechowywania lub konserwacji urządzenia
 - uszkodzeń mechanicznych, termicznych, chemicznych oraz wszystkich innych spowodowanych działaniem celowym lub zamierzonym użytkownika oraz z powodu działania siły zewnętrznej
 - Zarówek UV do urządzenia
6. Gwarancja ważna jest tylko na terytorium Rzeczypospolitej.
7. Reklamujący ma obowiązek dostarczyć sprzęt do sprzedającego w oryginalnym opakowaniu fabrycznym na swój koszt. Uszkodzenia spowodowane niedostatecznym zabezpieczeniem wysyłki sprzętu nie podlegają naprawom gwarancyjnym.
8. Utrata gwarancji:
 - w przypadku samowolnych dokonanych przez użytkownika lub inne nieupoważnione osoby napraw
 - w przypadku niewłaściwego lub niezgodnego z instrukcją użytkownika, konserwacji lub przechowywania
9. W przypadku samowolnego dokonania przeróbek lub zmian konstrukcyjnych
9. Nabywcy przysługuje prawo do wymiany sprzętu na nowy tylko w przypadku, gdy stwierdzono wadę fabryczną niemożliwą do usunięcia oraz w przypadku, gdy w okresie gwarancji nastąpi konieczność 3 napraw, a sprzęt nadal wykazuje wady uniemożliwiające eksploatację zgodną z przeznaczeniem.
 - zwróci gotówki tylko po dostarczeniu dokumentu zakupu
10. Sprzęt przeznaczony jest wyłącznie do użytku profesjonalnego i w przypadku innego użytkownika traci gwarancję
11. Klient zobowiązany jest do opisanie usterek i występujących wad oraz załączenia sporządzonego opisu do karty gwarancyjnej.

Podpis klienta:.....

| Data zgłoszenia do naprawy | Data wykonania naprawy | Szczegóły naprawy | Podpis pracownika |
|----------------------------|------------------------|-------------------|-------------------|
| | | | |
| | | | |
| | | | |
| | | | |

Dane Klienta:

Imię i nazwisko:.....

Adres:.....

Telefon:.....

Towary reklamowane należy odesłać na adres:

Allepaznokcie, ul. Piotrkowska 270, 90-361 Łódź,

Tel. serwisowy: 516 140 007

Pieczątka firmowa

data i podpis sprzedawcy